

Comment s'engager ? Les différentes étapes.

- Candidature auprès du/de la Chargé/e de mission Tourisme de mon Parc
- Diagnostic de mon activité et identification des marges de progrès
- Définition du plan d'actions
- Mise en oeuvre du plan d'actions et accompagnement (découverte du territoire, ateliers thématiques,...)
- Audit « Marque Parc »
- Obtention de la « Marque Parc »

Qui contacter dans mon Parc ?

Alpilles :	Lydie Defos du Rau	l.defosdurau@parc-alpilles.fr
Camargue :	Capucine Ser	tourisme@parc-camargue.fr
Luberon :	Mylène Maurel	mylene.maurel@parcduluberon.fr
	Laure Reynaud	laure.reynaud@parcduluberon.fr
Préalpes d'Azur :	Delphine Berlioux	dberlioux@pnr-prealpesdazur.fr
Queyras :	Agnès Montesinos	a.montesinos@pnr-queyras.fr et
	Yolande Diter	y.diter@pnr-queyras.fr
Verdon :	Gwénaél Saby	gsaby@parcduverdon.fr

« On ne protège que ce que l'on aime. On n'aime que ce que l'on connaît. »
Konrad Lorenz



Le projet pour le développement de l'offre touristique durable dans les Parcs naturels régionaux est financé par la Région Provence-Alpes-Côte d'Azur.

Professionnels du tourisme, engagez-vous pour le tourisme durable avec votre Parc naturel régional !

Un autre tourisme s'invente ici



Le respect de l'environnement et la promotion du territoire sont au coeur de votre activité ?

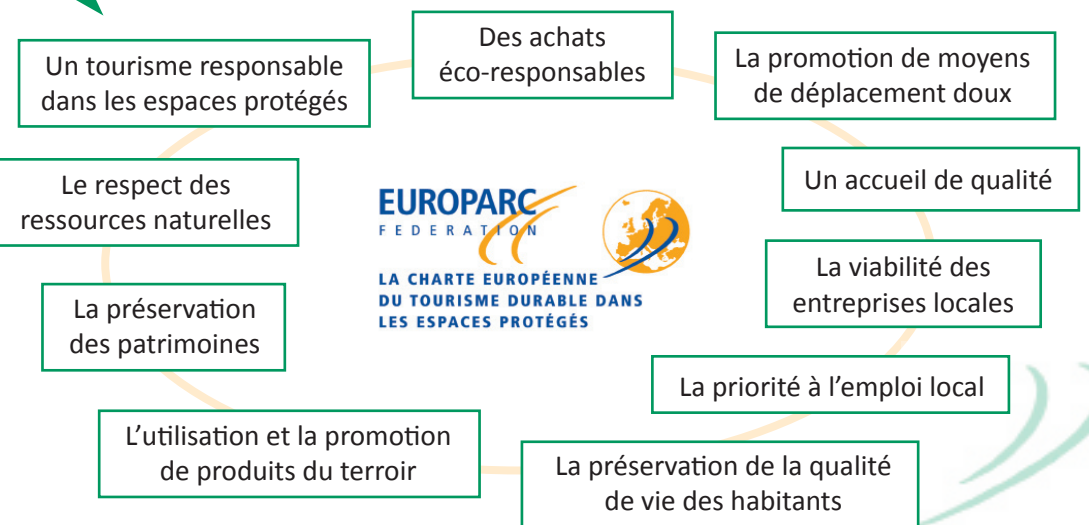
Faites-le savoir et démarquez-vous en obtenant la marque «Accueil du Parc naturel régional» !



Réseau des Parcs naturels régionaux de Provence-Alpes-Côte d'Azur



Le tourisme durable - de quoi parle-t-on ?



Six Parcs naturels régionaux de la Région Provence-Alpes-Côte d'Azur unissent leurs forces.

Depuis 2012, 115 entreprises touristiques se sont engagées dans la Charte européenne du tourisme durable et 56 ont obtenu la marque « Accueil du Parc naturel régional ».

L'objectif pour 2015-2017 : accompagner 160 nouveaux professionnels.



- L'engagement des Parcs :**
- apporter une aide technique pour la réalisation de démarches éco-responsables
 - organiser des ateliers thématiques
 - créer un véritable réseau de professionnels engagés dans le tourisme durable
 - valoriser et promouvoir l'offre durable en collaboration avec des partenaires locaux

Les clients prêts à passer à l'acte :
 79% des touristes allemands, britanniques et français sont intéressés par le tourisme durable.
 8 voyageurs français sur 10 se disent prêts à passer à l'acte en la matière.
 87% des voyageurs français sont prêts à faire confiance à un label garantissant que leur voyage respecte les principes du tourisme responsable.

Quel intérêt pour mon entreprise ?

En vous engageant dans une démarche de tourisme durable, vous bénéficiez des conseils de nos techniciens qui vous permettront de :

- développer de nouvelles opportunités commerciales
- renforcer la qualité de votre offre
- avoir une évaluation de votre entreprise
- rationaliser vos charges
- bénéficier d'une meilleure visibilité au milieu d'une offre vaste
- vous démarquer au niveau régional, national et européen
- appartenir à un réseau de professionnels, animé par le Parc



Ils se sont engagés ...



L'accompagnement par le Parc m'a donné de nouvelles perspectives. J'ai d'avantage développé le hors saison et les sorties pédagogiques. J'ai aussi rencontré d'autres professionnels du tourisme. C'est toujours intéressant.

Andrea BACHER, accompagnatrice en montagne (Parc du Verdon)

Les valeurs de développement durable étaient déjà très présentes au sein de notre association, le Parc a permis de les formaliser et orienter nos investissements.

Franck CID, Centre de Vacances Léo Lagrange (Parc du Luberon)



Nous voulions valoriser et partager nos actions existantes. L'idée est aussi de créer plus d'échanges entre personnes qui défendent les mêmes valeurs. Capitaliser ce qui fonctionne, c'est un moyen efficace pour s'améliorer.

Caroline MEFFRE, Marais du Vigueirat (Parc de Camargue)

Nous faisons partie du réseau Hôtels au Naturel depuis 2010. Chercher à obtenir la Marque Parc nous a semblé être la suite logique de notre engagement pour le territoire.

Isabelle ACHARD, hôtel Mas de l'Oulivié (Parc des Alpilles)



Source:
 TNS Sofres – voyages-sncf.com,
 2010 / Atout France –
 GMV Conseil, 2010